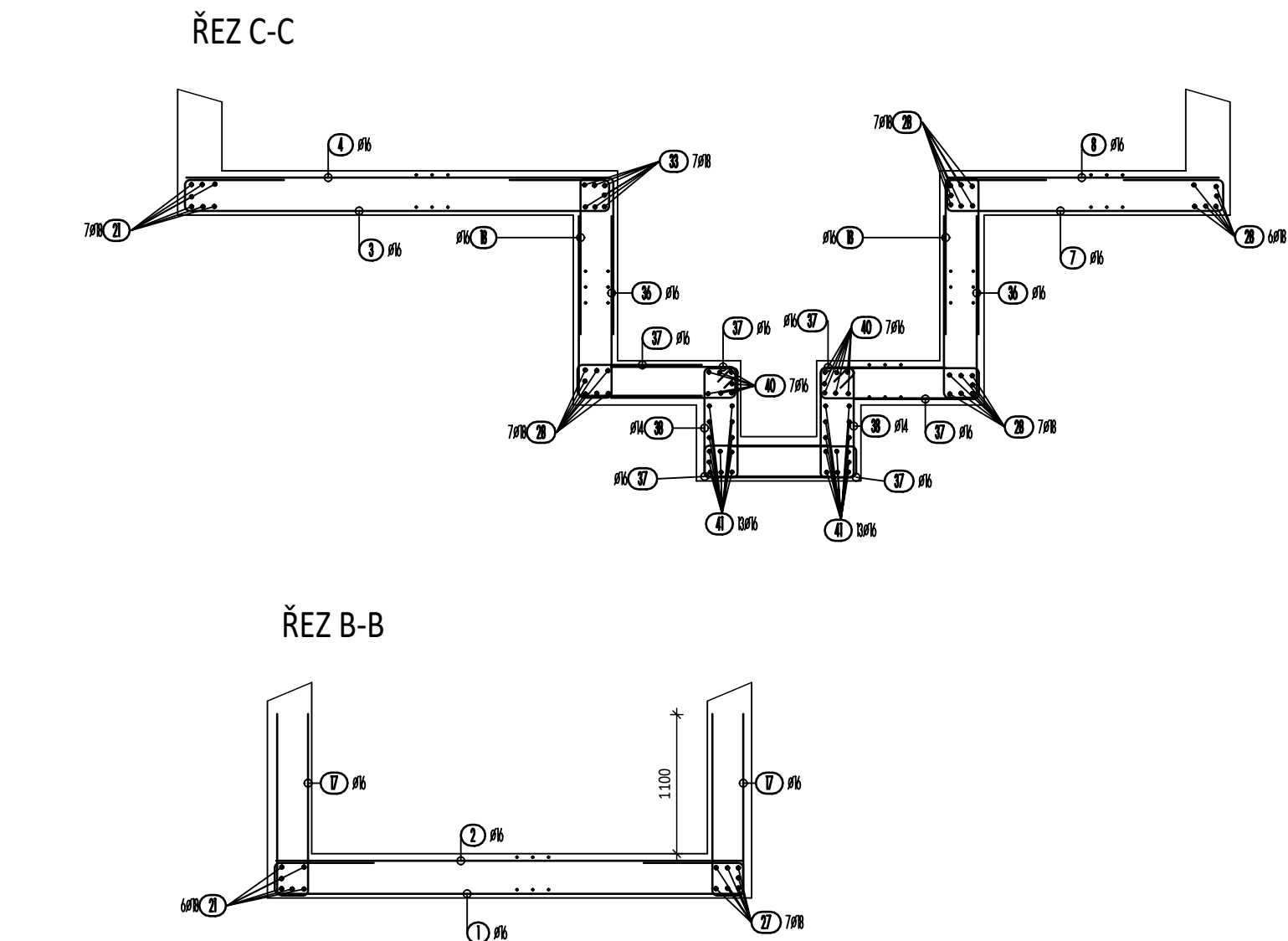
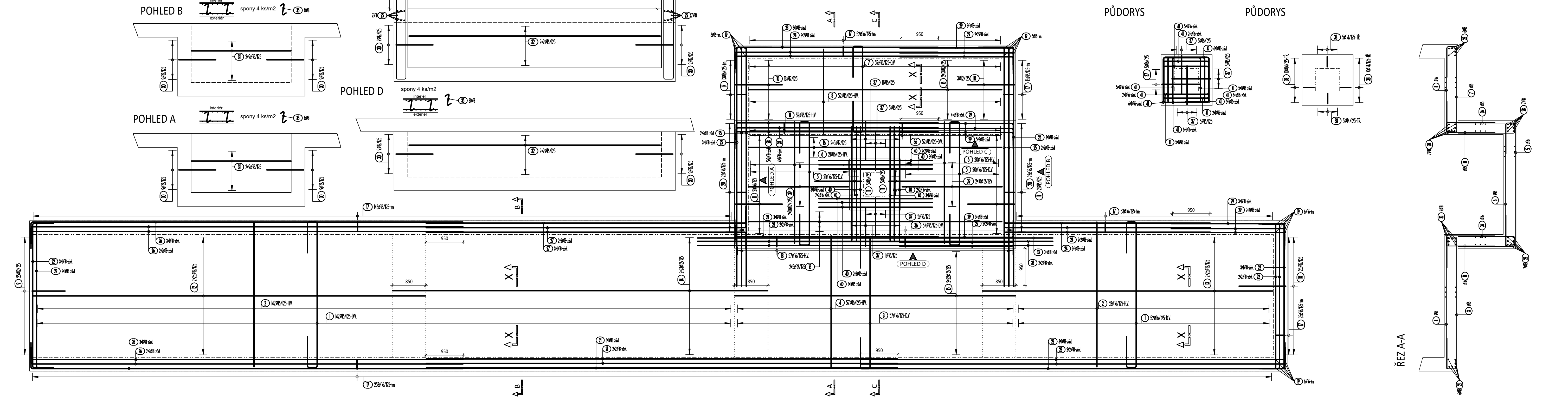
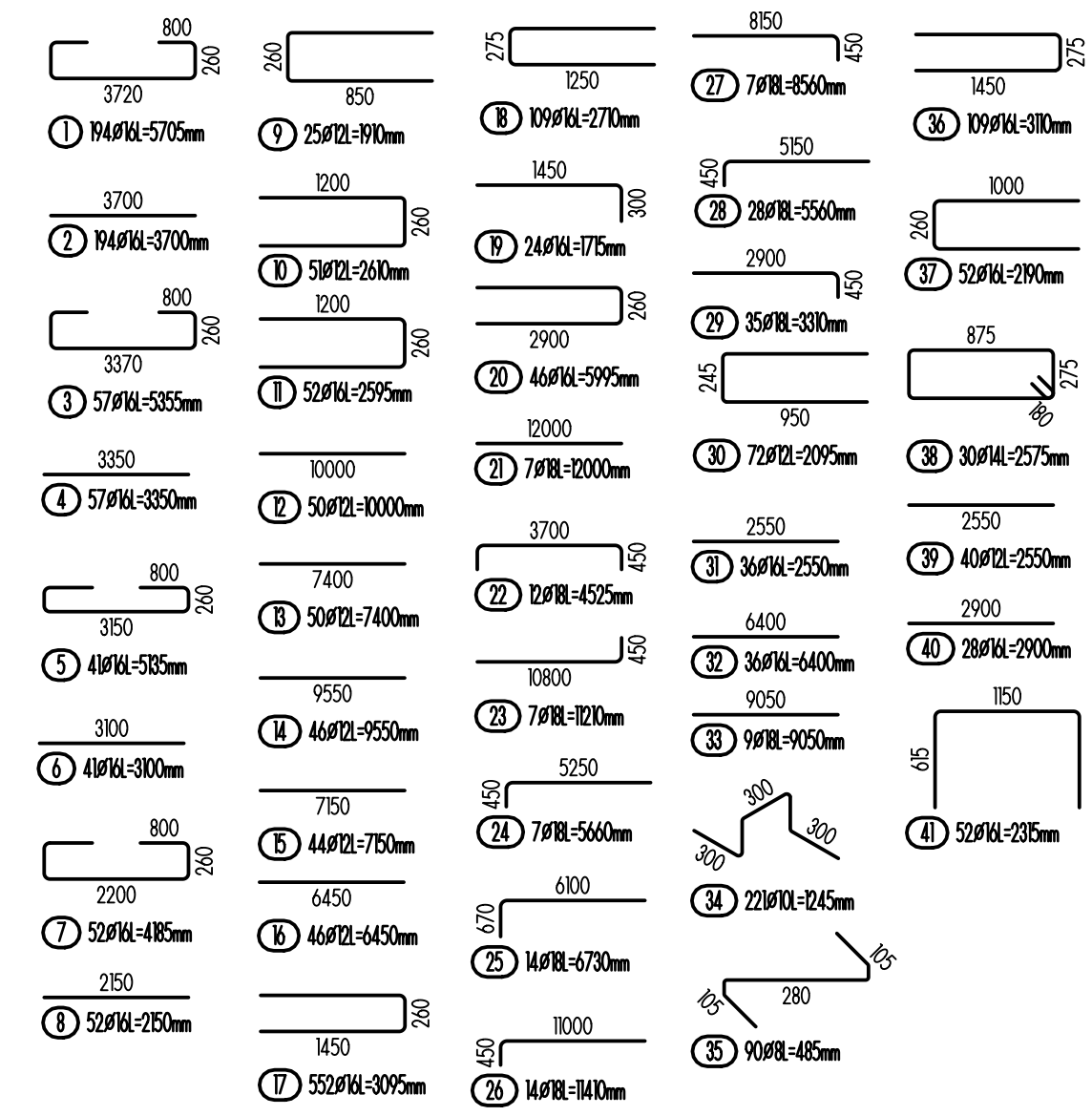


HALA - Z01-4

VÝZTUŽ ZÁKLADOVÉ DESKY



Výkaz výztuže						Výkaz výztuže					
Pol.	Ks	Ø	Jednotl. délka [mm]	Celková délka [m]	Hmotnost [kg]	Pol.	Ks	Ø	Jednotl. délka [mm]	Celková délka [m]	Hmotnost [kg]
1	194	16	5.71	1106.77	1747.59	30	72	12	2.10	150.84	133.95
2	194	16	3.70	717.80	1133.41	31	36	16	2.55	91.80	144.95
3	57	16	5.36	305.24	481.97	32	36	16	6.40	230.40	363.80
4	57	16	3.35	190.95	301.51	33	9	18	9.05	81.45	162.74
5	41	16	5.13	210.54	332.43	34	221	10	1.25	275.15	169.49
6	41	16	3.10	127.10	200.69	35	90	8	0.48	43.65	17.24
7	52	16	4.19	217.62	343.62	36	109	16	3.11	338.99	535.27
8	52	16	2.15	111.80	176.53	37	52	16	2.19	113.88	179.82
9	25	12	1.91	47.75	42.40	38	30	14	2.58	77.25	93.32
10	51	12	2.61	133.11	118.20	39	40	12	2.55	102.00	90.58
11	52	16	2.60	134.94	213.07	40	28	16	2.90	81.20	128.21
12	50	12	10.00	500.00	444.00	41	52	16	2.31	120.38	190.08
13	50	12	7.40	370.00	328.56	Celková hmotnost [kg] :					
14	46	12	9.55	439.30	390.10						
15	44	12	7.15	314.60	279.36						
16	46	12	6.45	296.70	263.47						
17	552	16	3.10	1708.44	2697.63						
18	109	16	2.71	295.39	466.42						
19	24	16	1.72	41.16	64.99						
20	46	16	6.00	275.77	435.44						
21	7	18	12.00	84.00	167.83						
22	12	18	4.53	54.30	108.49						
23	7	18	11.21	78.47	156.78						
24	7	18	5.66	39.62	79.16						
25	14	18	6.73	94.22	188.25						
26	14	18	11.41	159.74	319.16						
27	7	18	8.56	59.92	119.72						
28	28	18	5.56	155.68	311.05						
29	35	18	3.31	115.85	231.47						



**YVÁZÁNÍ VÝZTUŽE:**

**SCHEMA KLADENÍ HLAVNÍ VÝZTUŽE DESKY**

**ŘEZ X-X**

**DISTANČNÍ VÝZTUŽ**

**OHÝBÁNÍ A KÓTOVÁNÍ VÝZTUŽE:**

**OHYBY VÝZTUŽE**

**KÓTOVÁNÍ VÝZTUŽE**

**TRNOVÁNÍ STĚN A SLOUPŮ**

**TRNOVÁNÍ VÝZTUŽE OBVODOVÝCH STĚN - tl. > 280 mm V ROHU**

**SVISLÉ UKONČENÍ**

**ŘEZ**

**POZNÁMKY**

- NEDÍLNOU SOUČÁSTÍ VYKRESŮ JE TECHNICKÁ ZPRÁVA
- V MÍSTĚ PROSTUPŮ VÝZTUŽ PŘÍZPŮSOBIT (rozmnout nebo prostřihnout)
- ZÁVLAČOVÁ A LEMOVACÍ VÝZTUŽ JE VYKÁZÁNA V BĚŽNÝCH METRECH (přesahy min 50Ø)
- DISTANČNÍ VÝZTUŽ JE POUZE ORIENTAČNÍCH ROZMĚRŮ PRO VYKÁZÁNÍ HMOTNOSTI, DISTANČNÍ VÝZTUŽ UPRAVIT DLE ZYKLOSTI DODAVATELE A POTŘEBNÉ VÝŠKY PRO ZAJIŠTĚNÍ SPRÁVNĚHO KRYTÍ
- V MÍSTĚ ZMĚNY SMĚRU KLADENÍ VÝZTUŽE JE VÝZTUŽ LOKÁLNĚ KLADENA VE TŘECH VRSTVÁCH
- TVARY VÝZTUŽE (OHYBY), KTERÉ JSOU SOUČÁSTÍ VÝKAZU VÝZTUŽE JSOU URČENY POUZE PRO ÚČELY VÝROBY VÝZTUŽE V ARMOVNĚ A NEDEFINUJÍ POLOHU A POOTOČENÍ VÝZTUŽE V BEDNĚNÍ
- KONSTRUKCE JE NAVRŽENA JAKO BÍLÁ VANA

**Význam zkratek:**

- závlač - závlačková výztuž v křížení desky se stěnou nebo sloupem
- lemování - lemovací výztuž okraje desky
- tm. - tmovací výztuž pro stěny a sloup
- N.V. - výztuž navrtat a vlepít do již provedeného betonu pomocí specifické lepicí hmoty, hl. min 150 mm
- PR - příloška k hlavnímu rastru
- bm - označení výztuže, která je vykázána v bm
- TR - označení výztuže ve tvaru třítníku
- H.V. - výztuž umístěná při horním povrchu
- D.V. - výztuž umístěná při dolním povrchu

**KRYTÍ:**  
ve styku se zeminou - 50 mm  
ostatní - 25 mm  
**OCEL: B500B**

**sfdi** STÁTNÍ FOND DOPRAVNÍ INFRASTRUKTURY

Prostor pro logo institucí zajišťujících financování stavby

**Spolufinancováno Evropskou unií**

Jiná ověření:

Orientační schéma:

Paré:

Razítko oprávněné osoby:

Podpis: Datum:

Revize: Datum: Popis: Kontrola:

**Stavebník / investor:** Správa železnic, státní organizace

Adresa: Dlážděná 1003/7, 110 00 Praha 1

Zástupce investora: Stavební správa východ

Adresa: Nerudova 773/1, 779 00 Olomouc

**Zhotovitel díla:** Společnost "SEU + SP + PRODIN + SIEBTAL\_VB PARDUBICE\_DSP, PDPS"

Adresa: Olšanská 2843/1a, 130 00 Praha 3

T: +420 477 012 250

E: info@sudop.eu

**Zhotovitel částí / objektu:** ATELIER 4, s.r.o.

Adresa: Březová 1724/29, 466 02 Jablonec nad Nisou

T: +420 483 311 561

E: info@atelier4.cz

**Hlavní projektant (HPP):** ING. JANA PTAČKOVÁ

**Specialista:** Ing. arch. Veronika Halamová

**Název stavby / akce:** Rekonstrukce výpravní budovy v žst. Pardubice - 2. etapa (hala, křídla)

**Označení (S-kód):** S621700089

**Název části:** Pozemní objekty budov

**Zakázka:** 21-020.640

**Název objektu:** Výpravní budova - hala

**Označení části:** D.2.2.1

**Název přílohy:** Hala - stavební - konstrukční část

**Číslo objektu / komplexu:** SO 61-71-12

**Název dílčí části přílohy:** Zásah Z01-5 - výztuž základové desky autovýtahu

**Číslo přílohy:** 2. 010

**Odporovatel projektant:** Ing. Dominika Šárková

**Formát:** Bx A4

**Stupeň dokumentace:** PDPS

**Kraj:** Pardubický

**Katastrální území:** TUDU

**Parcela:** 1501/11

**Smluvní datum zpracování:** 15.7.2023

**Stav:** S621700089

**Číslo:** PDPS

**Objekt:** D221X

**Část:** S06171112

**Strana:** XX

**Strana:** 2

**Strana:** 010

**Strana:** 000

DOCUMENT LZE UŽÍVAT POUZE VE SVÝCH PŘÍSLUŠNÝCH SMLUVNÍCH OBLASTÍCH. ŽÁDNÁ JINÁ ČÁST NEMŮŽE BYT DLE ZÁKONA č. 121/2000 Sb. KOPÍROVÁNA NEBO JINÝM ZPŮSOBEM ROZŠÍŘOVÁNA. BEZ SOUHLASU SUDOP a.s.